



Intermec

- *Kombiniert die Leistungsfähigkeit und Geschwindigkeit des Intel® XScale™ mit der Kompatibilität und den unternehmensspezifischen Eigenschaften des Microsoft® Pocket PC Betriebssystems*
- *Das große, reflektierende TFT-Farb-Display sorgt für eine scharfe und naturgetreue Wiedergabe – innen wie außen*
- *Zahlreiche Konfigurationsmöglichkeiten erlauben bis zu drei drahtlose Kommunikations-Optionen in einem Gerät*
- *Kombiniert robustes, ergonomisches Design mit einem optimierten Batteriebetrieb für den ganztägigen Einsatz*
- *Lieferbar mit Bilderfassungs- oder mit Laserscanner-Technologie*
- *Teil einer Komplettlösung, die Drucker, Anwendungssoftware, Produkte der Kommunikations-Infrastruktur und der Peripherie sowie Zubehör beinhaltet*



700 SERIE MOBILE COMPUTER

Der Beweis, dass Gutes auch klein sein kann

Der Intermec 700 ist ein robuster, mit Datenfunk ausgerüsteter mobiler Pocket-PC. Er eignet sich hervorragend für alle Anwendungen im Bereich Paketzustellung, Außendienst, Handel, Logistik und für den Einsatz in Distributions-Zentren.

Durch die Systemarchitektur des Intermec 700 ist ein Datenverlust ausgeschlossen. Neben dem großen, scharfen Display verfügt der 700 Color über den Intel® XScale™ Prozessor und über Microsoft Windows Pocket PC.

Sein konfigurierbares Design erlaubt die Integration von bis zu drei Funk-Modulen in einem einzigen Gerät. Er bietet eine große Auswahl an Scanner-Optionen und unterstützt diese mit einer marktführenden Akku-Technologie, die eine lange Lebensdauer garantiert. Egal, ob Ihre Anwendung stand-alone, browser-basierend oder eine Terminal-Emulation ist – der 700 Color ist die richtige Lösung für Ihre Anforderungen.

Tageslichtlesbares Farbdisplay

Der 700 Color zeichnet sich durch einen scharfen, reflektierenden TFT-Bildschirm aus, der höchste Klarheit und sehr gute Kontraste bei allen Lichtverhältnissen bietet – innerhalb von Gebäuden und im Außeneinsatz.

Der 97 mm große Bildschirm ist 20% größer als bei allen auf dem Markt befindlichen Wettbewerbsprodukten und die dadurch größeren Schriftzeichen und grafischen Anwendungen gewährleisten eine verbesserte Lesbarkeit.

Wachsende Anforderungen

Die 700er Serie ist so konzipiert, dass Anpassungen an wachsende Anforderungen kein Problem sind. Dafür sorgt die Leistungsfähigkeit des Microsoft Windows Pocket PC-Betriebssystems, kombiniert mit der Geschwindigkeit des Intel® XScale™ Prozessors.

Der 700 Color ist ideal für den Dauereinsatz geeignet und bietet Ihnen alle Optionen für das mobile Computing der Zukunft.



Intermec



Robustes Gehäuse

Intermec ist weltweit führend in der Gestaltung von Mobile Computing Hardware, die alle Anforderungen an eine Verwendung unter Extrembedingungen erfüllt und der 700 Color setzt diese Tradition fort.

Der 700 Color übersteht den mehrfachen Aufprall aus 1,5 m Höhe auf Beton und ist gegen Nässe und Staub versiegelt. Das ergonomische Design des Gehäuses wurde für die bequeme, langfristige Benutzung entwickelt. Funk-Module und Scanner-Optionen sind integriert und nicht nachträglich eingebaut, d.h. sie sind unter den gleichen Extrembedingungen getestet worden und es wurden keine Kompromisse bei den funktionellen oder umgebungsbedingten Eigenschaften des Gerätes eingegangen.

Skalierbare Kommunikations-Optionen

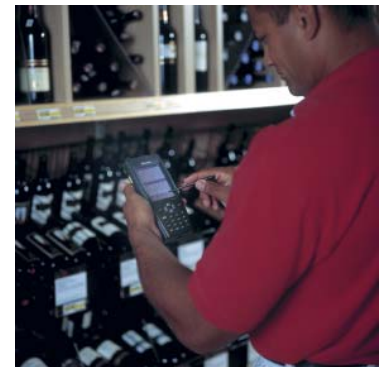
Die breite Palette an Kommunikations-Optionen des 700 Color bietet eine kabelgebundene und kabellose Connectivity, die in der Industrie unübertroffen ist. Eine On-Board Ethernet Verbindung ist Standard bei der 700er Serie und die echte Ethernet-Geschwindigkeit bleibt auf dem Weg zum Gerät erhalten.

Weitere Kommunikations-Optionen

- LAN: 802.11 b (Wi-Fi certified)
- WAN: GSM/GPRS, CDMA/1XRtt
- Bluetooth™ kompatibles Modul

Für Anwendungen, die kabellose Connectivity in verschiedenen Umgebungen erfordern, kann der 700 Color so konfiguriert werden, dass bis zu drei

Radio-Optionen gleichzeitig eingesetzt werden können. Zum Beispiel verwendet ein Mitarbeiter einen Teil des Tages die kabellosen LAN AccessPoints auf dem firmeneigenen Gelände für Cross-Docking- oder Ladeplanungs-Anwendungen. Dasselbe Gerät kann auch auf ein WAN Netzwerk zugreifen, wenn es außerhalb des Firmengeländes in einem Lieferwagen benutzt wird, dabei wird die gesamte Zeit ein Bluetooth-kompatibles Netzwerk verwendet, um zu drucken. Egal, welche Kommunikation erforderlich ist, der 700 Color stellt sie Ihnen zur Verfügung.



Umfangreiche Scanning-Optionen

Auf Grund der großen Auswahl an Scanning-Optionen ist der 700 Color mit Bilderfassungs-Scanning und Laser-Scanner Technologie erhältlich.

Der 2D-Imager liest zweidimensionale Matrix-Codes genauso wie omnidirektionale 1D Barcodes.

Der 1D Code kann aus allen Richtungen gelesen werden, das macht es unnötig, den Scannerstrahl senkrecht über den Barcode zu führen.





Zubehör



PB 20-Bluetooth Printer 2.5"



Mobile Drucker



Vehicle Dock



700 Scan Handle



Tragetasche



Multidock Ethernet



Desktop Dock Ethernet

Der 2D-Imager ist zusätzlich in der Lage, Schwarz-Weiß-Fotografien für Anwendungen wie z.B. Liefernachweise, Marktbefragungen und Außendienst-Kontrollen, zu scannen. Linear 1D und PDF 417 Laser Scanner vervollständigen das Scanner-Angebot.

Überlegene Leistungsreserven

Die Beleuchtung des Farbdisplays und der Einsatz verschiedener Funkmodule belastet die Energiequelle jedes tragbaren Gerätes. Um einen störungsfreien Einsatz und ein Maximum an Laufzeit zu gewährleisten, ist der 700 Color mit einem leistungsfähigen 14,4 W/h Lithium Ionen Akku ausgestattet, der den 700 Color zu einem der führenden Produkte im Power Management macht.

Ein komplettes System bereit zum Einsatz

Der 700 Color ist Teil einer Familie von vollständig integrierten System-Komponenten, die eine große Auswahl an Peripherien und Zubehör bietet. Neben einem permanenten Speicher in Flash ROM besteht die Möglichkeit, das Gerät von einer zentralen Stelle zu konfigurieren und zu regeln – ohne das ein lokaler Nutzer eingreifen muss. Ein wesentlicher Garant für Effektivitätssteigerungen in Ihrem Unternehmen.

Über Intermec

Intermec Technologies Corp., ein Unternehmen der UNOVA-Gruppe, ist ein führender Anbieter in der Entwicklung, Fertigung und Integration von Auto-ID Lösungen. Seit 1966 nutzen Kunden aus zahlreichen Branchen die Produkte und Dienstleistungen von Intermec,

um Produktivität, Qualität und Reaktionsgeschwindigkeit Ihres Unternehmens zu verbessern. Weltweit hat Intermec mehr als 250.000 Systeme erfolgreich bei TOP-500-Unternehmen installiert.

Intermec bietet Produkte und Service in folgenden Bereichen:

- Barcode-Drucker
- Verbrauchsmaterialien
- Barcode-Scanner
- Mobile Computer
- Datenfunksysteme



Intermec



Physikalische Eigenschaften

Länge: 191 mm
 Breite: 90 mm
 Höhe: 50 mm
 Gewicht: 483 bis 568 g
 abhängig von der
 gewählten Option

Umgebungsbedingungen

Temperaturbereiche:

-10 bis +60°C
 (Anwendungsabhängig)
 0 bis +40°C
 (für Bluetooth kompatible
 Geräte)

Lagertemperatur:

-20 bis + 60°C

Feuchtigkeit:

5% bis 95% nicht kondensierend

Nässe und Staub

Widerstandsfähigkeit:

IP64 compliant

Stoßfestigkeit:

Übersteht 26-fachen Fall aus
 1,5 m Höhe auf Betonboden

Stromversorgung

Batterie-Typ:

Lithium-Ion, 7,2V,
 (2 x 2000 mAh Zellen) vom
 Kunden auswechselbar

Batterie-Kapazität:

14,4 Watt-Stunden

Standzeit:

6 bis 10 Stunden
 (Anwendungsabhängig)

Ladezeit:

4 Stunden

Betriebssystem:

Microsoft®Windows®
 für Pocket PC 2002/2003

Microprozessor:

Intel®XScale™ PXA250
 Anwendungsprozessor,
 400 MHz

Speicher

RAM-Memory:

64 MB (128 MB optional)

Flash ROM:

32MB, enthält ROM Mappe
 für Anwendungsspeicherung

Interne Anschlüsse

Secure Digital (SD)
 CompactFlash (CF) Type 1

Bildschirm

Reflektierender TFT Farbbild-
 schirm mit CCFL Beleuchtung,
 bei allen Lichtverhältnissen
 sehr gut lesbar,
 240 x 320 Pixel, 97 mm
 diagonal, 64 K Farben

Standard Kommunikation

RS232, IrDA 1.1 (115 kbps)
 10Base-T Ethernet, USB

Integrierte Funk-Optionen

LAN: 802.11b (Wi-Fi certified)
 WAN: GSM/GPRS, CDMA/1XRTT
 Bluetooth™ kompatibles Modul

Modem

Optional V.90 „snaps on“ auf
 700 Color Mini-Land-Line
 externes Modem



Integrierte Scanner-Optionen

APS Linear Imager
 Linear- oder PDF417 Laser-Scanner
 2D Imager

Zubehör

Tragbare und am Fahrzeug
 befestigte Drucker
 Fahrzeug Dock
 Desktop Dock
 Desktop Dock mit integriertem
 Modem
 Ethernet Multidock
 Ladegeräte
 Pistolengriff
 GPS Adapter

Freigaben

FCC Part 15 Class B
 UL Listing
 CE Mark
 CB Report



The Standard for
 Wireless Fidelity.



Intermec®
 expect MORE™

Vertrieb:

Ingenieurbüro Strahl
 Aderdamm 46
 40221 Düsseldorf

Tel 0211 1576074-0
 Fax 0211 1576074-222
 Mail intermec.box@strahl.de
 Internet www.strahl.de